

dne **25. 10. 2022** od **7:30** do **17:00** hodin

Plánovaná odstávka zahrnuje tyto lokality:**Oseček (okres Nymburk)**

č. p. 23, 36, 40, 41, 42, 43, 48, 49, 51-56, 58-66, 68, 69, 70, 74, 75, 76, 78, 82, 86, 88, 94, 95

kat. území **Oseček** (kód **712744**): **parcelní č.** 60/4, 246, 543/25, 1459

Poděbrady (okres Nymburk)

část obce **Kluk**

č. p. 32

Ječná: č. p. 83, 95, 98, 111, 139, 251, 252, 264

Kolínská: č. p. 35, 36, 38, 39, 75, 76, 79, 81, 84, 85, 86, 88, 90, 93, 96, 99, 101, 103, 117, 121, 130, 133,
208, 229, 234, 246, 267, 268

Ořechová: č. p. 148, 224, 226, 232, 235, 257

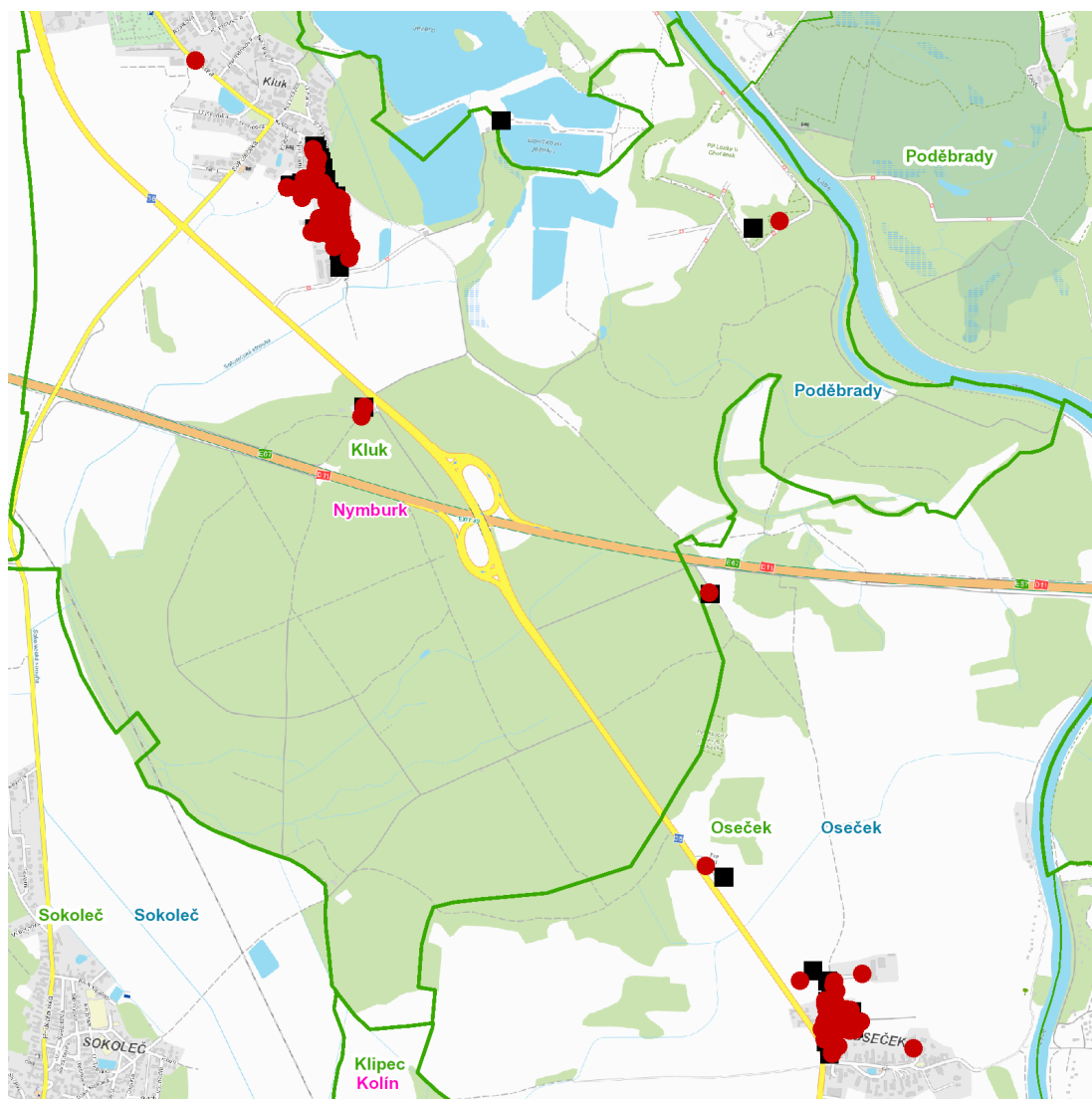
kat. území **Kluk** (kód **666670**): **parcelní č.** 224/11, 300/11, 334/34

UPOZORNĚNÍ

Dotčené zařízení distribuční soustavy je nutné i v době odstávky považovat za zařízení pod napětím, a proto vás žádáme o dodržení všech zásad bezpečnosti a provedení opatření potřebných k zamezení případných škod na zdraví a majetku. | Provozovatelé výroben elektřiny jsou povinni zajistit přerušení dodávky elektřiny z výroby do vypnutého úseku distribuční soustavy.

NEJDE VÁM ELEKTŘINA...

TIP: Registrujte se zdarma na www.cezdistribuce.cz/sluzba a informace o odstávkách elektřiny budete dostávat e-mailem nebo SMS. U poruch zasíláme SMS s předpokládanou dobou obnovení dodávek. | Aktuální stav dodávek elektřiny na konkrétní adrese zjistíte snadno, rychle a bez registrace na portále **Bez Šťávy** (www.bezstavy.cz).

dne 25. 10. 2022 od 7:30 do 17:00 hodin**Orientační mapový podklad odstávkou dotčených lokalit****VYSVĚTLIVKY**

- – adresy dotčené odstávkou elektřiny
- – místa připojení k elektrické síti dotčená odstávkou

INFORMACE ZASLÁNA

IDDS: ystakha (Obec Oseček)

IDDS: 3qrbxg3 (Město Poděbrady)